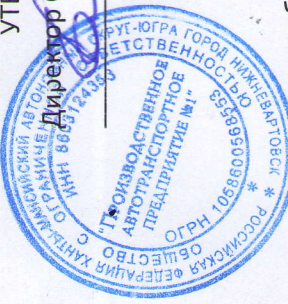


УТВЕРЖДАЮ:

Директор ООО «ПАТП-1»

Калинин Г. В.



СХЕМА

Движения автобусов по маршруту № 103

«Нефтеюганск – Пыть-Ях»

по г. Нефтеюганску



АС



- диспетчерско-кассовый пункт ул. Мира 5;

- прямое направление;

- обратное направление

Начальник ОЭ

Петряева Л. Ф.

103



УТВЕРЖДАЮ:

Директор ООО «ПАТП-1»

Валинин Г. В.



СХЕМА

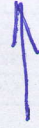
движения автобусов по маршруту № 109

«Нефтеюганск – Сингапай»

по г. Нефтеюганску



- диспетчерско-кассовый пункт ул. Мира 5;



- прямое направление;



- обратное направление

Начальник ОЭ

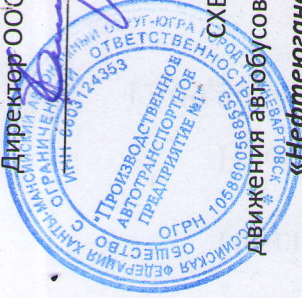
Петряева Л. Ф.



УТВЕРЖДАЮ:

Директор ООО «ПАТП-1»

Калинин Г. В.



СХЕМА

движения автобусов по маршруту № 111  
«Нефтеюганск – Чеускино»

по г. Нефтеюганску



ААС

- диспетчерско-кассовый пункт ул. Мира 5;

- прямое направление;

- обратное направление

Начальник ОЭ

Петряева Л. Ф.



УТВЕРЖДАЮ:

Директор ООО «ПАТП-1»

Калинин Г. В.



СХЕМА

движения автобусов по маршруту № 505  
«Пойковский - Нефтеюганск»

по г. Нефтеюганску



AC

- диспетчерско-кассовый пункт ул. Мира 5;

- прямое направление;

- обратное направление

Начальник ОЭ

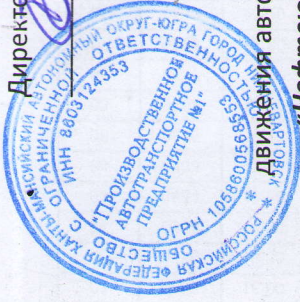
Петряева Л. Ф.



УТВЕРЖДАЮ:

Директор ООО «ПАТП-1»

Калинин Г. В.



СХЕМА

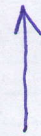
Движения автобусов по маршруту № 511  
«Нефтеюганск – Юганская Обь»

по г. Нефтеюганску



ААС

- Диспетчерско-кассовый пункт ул. Мира 5;



- прямое направление;



- обратное направление

Начальник ОЭ

Петряева Л. Ф.

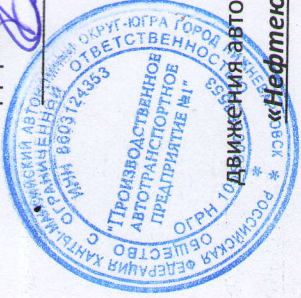
511



УТВЕРЖДАЮ:

Директор ООО «ПАТП-1»

Калинин Г. В.



СХЕМА

движения автобусов по маршруту № 570  
«Нефтеюганск – Пойковский»

по г. Нефтеюганску



ААВ

- диспетчерско-кассовый пункт ул. Мира 5;

- прямое направление;

- обратное направление

Начальник ОЭ

Петряева Л. Ф.

570



УТВЕРЖДАЮ:

Директор ООО «ПАТП-1»

Калинин Г. В.

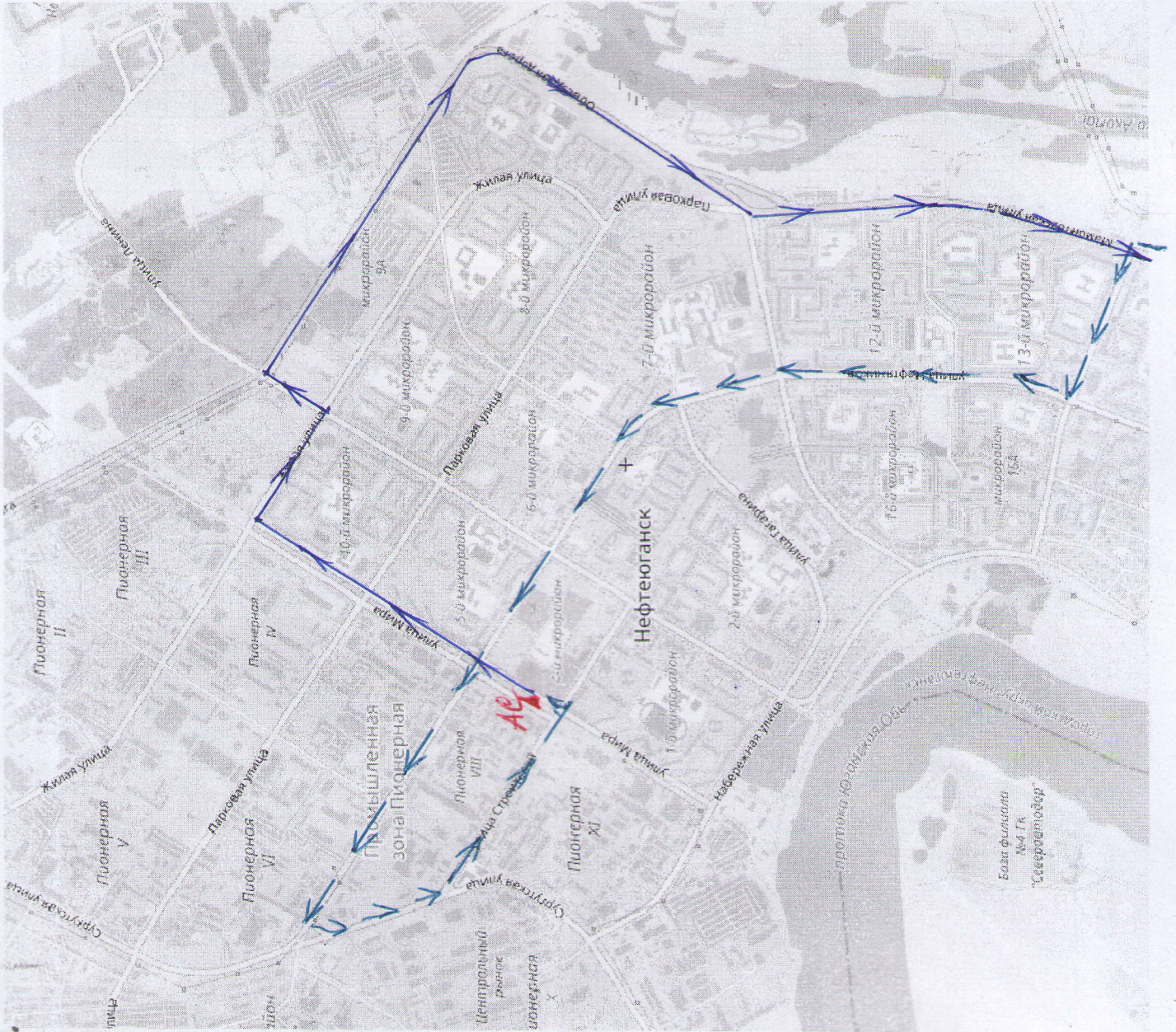


СХЕМА

движения автобусов по маршруту № 603

«Нефтеюганск – Салым»

по г. Нефтеюганску



AC

- диспетчерско-кассовый пункт ул. Мира 5;

- прямое направление;

- обратное направление

Начальник ОЭ

Петряева Л. Ф.

603